

**Где можно ездить на велосипеде,  
электровелосипеде и электросамокате?**



# Где можно ездить на велосипеде / электровелосипеде?

24.2 ПДД РФ, 18.2 ПДД РФ

1

Велодорожка / велополоса



2

Правый край проезжей части



Выделенная полоса для общественного транспорта



1

По велополосе или по велодорожке

2

По правому краю проезжей части или по полосе для общественного транспорта, если на улице нет велодорожки или велополосы или проезд по ним невозможен (ремонт, припаркованные машины)

3

По тротуару можно ездить только в тех случаях, когда правый край проезжей части заблокирован ремонтными работами, припаркованными машинами или другими препятствиями, и объехать их невозможно





# Где можно ездить на электросамокате?

24.2 ПДД РФ, 18.2 ПДД РФ

1

Велодорожка / велополоса



2

Тротуар



1

По велополосе или по велодорожке

2

По тротуару, если на улице нет велодорожки или велополосы, или проезд по ним невозможен (ремонт, припаркованные машины)

3

По проезжей части можно ездить только в тех случаях, когда тротуар заблокирован ремонтными работами или другими препятствиями, и объехать их невозможно





# Дорога: где едет велосипед и электровелосипед?



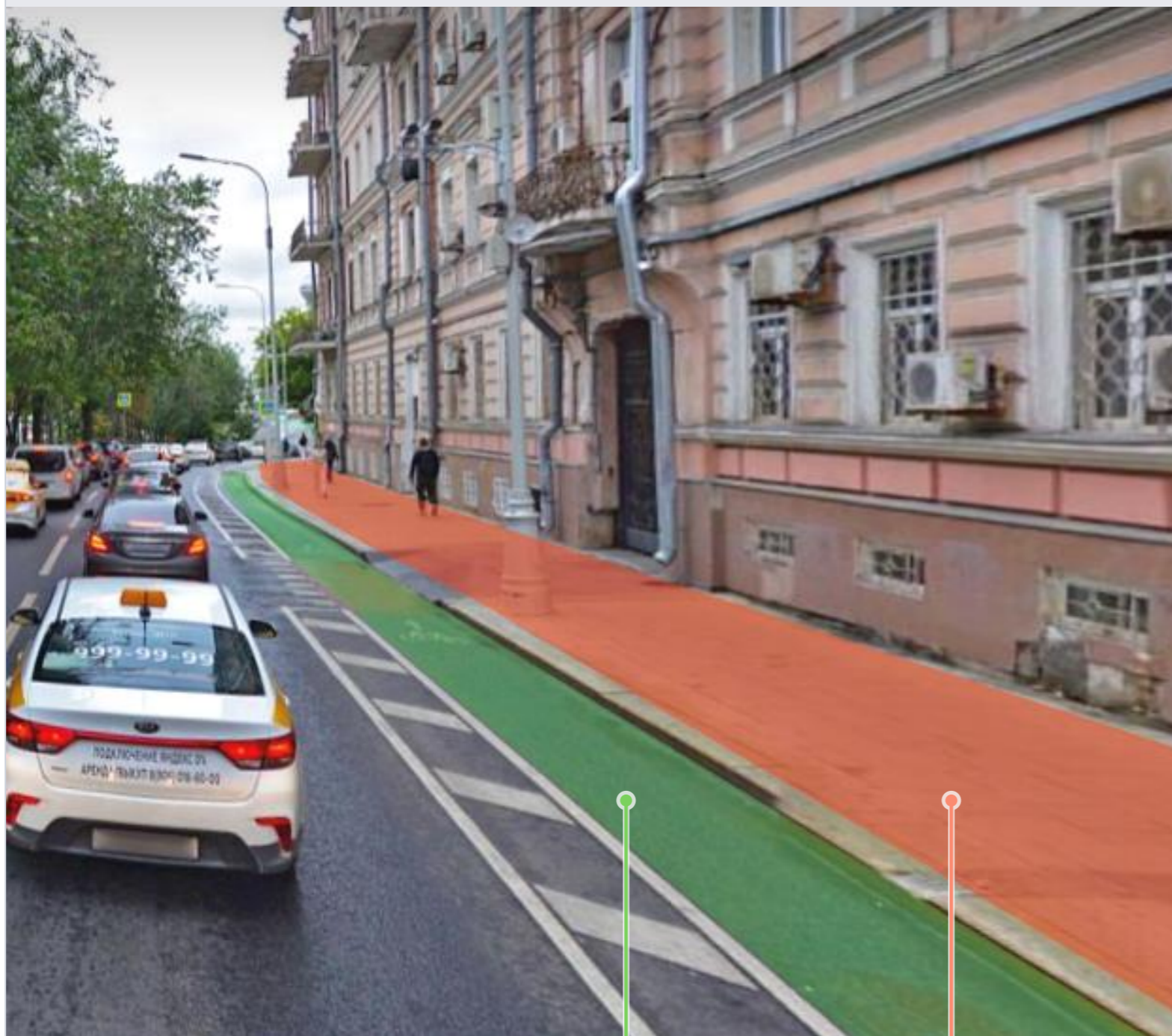


⚠ Штраф 800 ₽

(ч.2 ст. 12.29 КоАП РФ)

Движение по тротуару или проезжей части при наличии велоинфраструктуры

Велополоса



✓ Двигаться по велополосе

✗ Двигаться по тротуару

Велопешеходная дорожка



✗ Двигаться по проезжей и пешеходной части

✓ Двигаться по велодорожке





**Штраф 800 ₽**

(ч.2 ст. 12.29 КоАП РФ)

Движение по тротуару при наличии проезжей части и возможности передвигаться по ней

Правый край проезжей части



✓ Двигаться по правому краю проезжей части

✗ Двигаться по тротуару

Полоса общественного транспорта



✓ Двигаться по выделенной полосе

✗ Двигаться по тротуару





⚠ Штраф 800 ₽

(ч.2 ст. 12.29 КоАП РФ)

Движение по  
автомагистрали

### Магистральная дорога



✗ Двигаться по проезжей части

✓ Двигаться по тротуару со скоростью **15–20 км/ч\***



# Дорожный знак 3.9 запрещает движение велосипедов



⚠ Если на дороге установлен запрещающий знак, то запрет распространяется на проезжую часть и на тротуар

⚠ Штраф 800 ₽

(ч.2 ст. 12.29 КоАП РФ)

Движение по дороге, обозначенной дорожным знаком 3.9





# Дорога: где едет электросамокат?





Штраф 800 ₽

(ч.2 ст. 12.29 КоАП РФ)

Движение по тротуару или проезжей части при наличии велоинфраструктуры

Велополоса



✓ Двигаться по велополосе

✗ Двигаться по тротуару

Велопешеходная дорожка



✗ Двигаться по проезжей и пешеходной части

✓ Двигаться по велодорожке



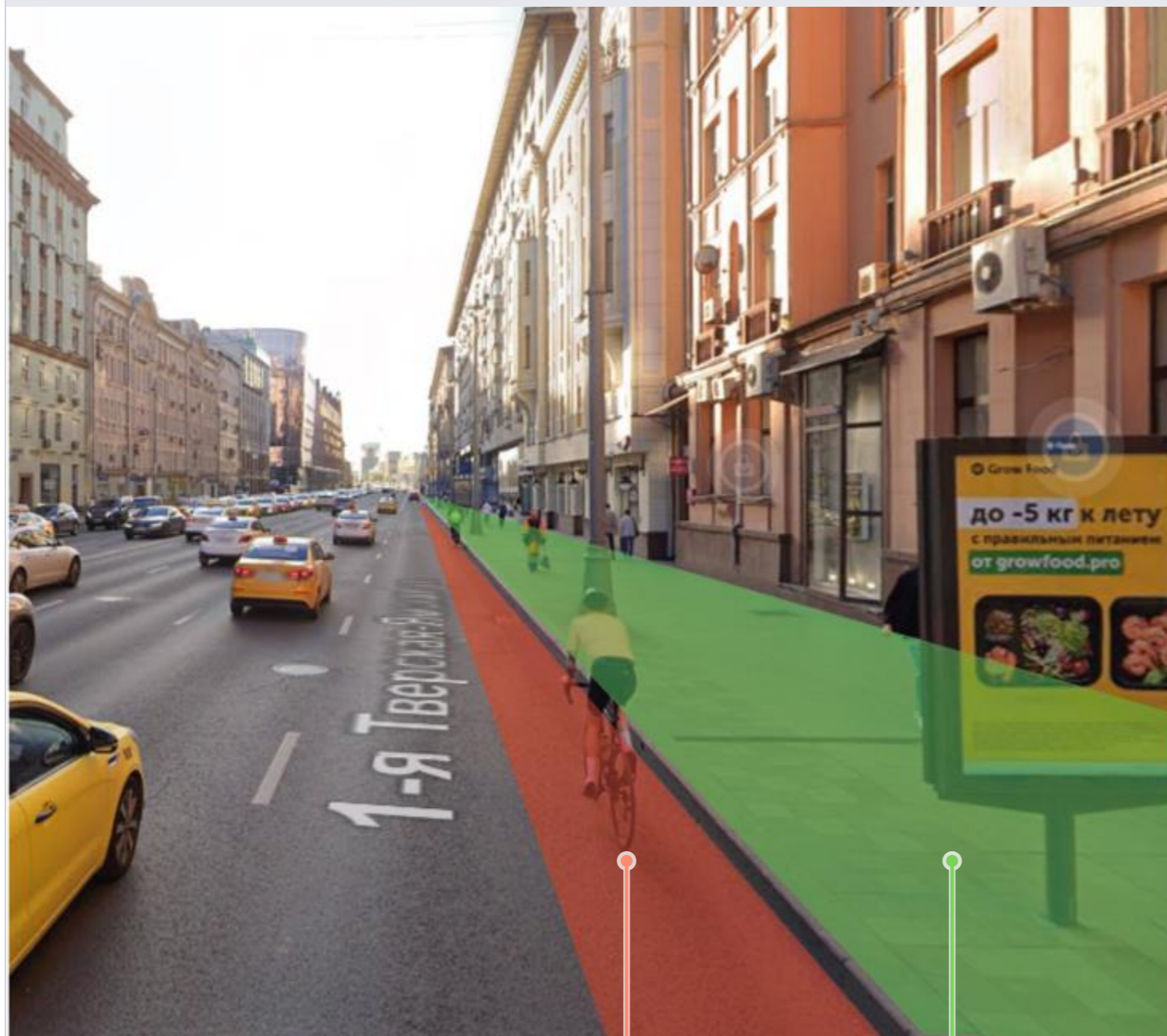


**Штраф 800 ₽**

(ч.2 ст. 12.29 КоАП РФ)

Движение по проезжей части или по выделенной полосе для общественного транспорта при наличии тротуара и возможности ехать по нему

Правый край проезжей части



**✗** Двигаться по проезжей части

**✓** Двигаться по тротуару

Полоса общественного транспорта



**✗** Двигаться по выделенной полосе

**✓** Двигаться по тротуару






### Препятствие на тротуаре



Ремонтные работы на тротуаре

✓ Двигаться по правому краю проезжей части, если скоростной режим дороги не превышает 60 км/ч



The background is a close-up photograph of asphalt pavement. A bright yellow arrow is painted on the surface, pointing towards the right side of the frame. The asphalt has a textured, granular appearance with some lighter-colored patches and faint circular markings.

# Правила движения на велосипеде, электровелосипеде и СИМ



# Как пересекать пешеходный переход на СИМ и велосипеде?



⚠ Штраф 1000 ₽

(Договор Оферты)  
Неправильное пересечение пешеходного перехода на арендном СИМ или велосипеде

⚠ Штраф 800 ₽

(ч.2 ст. 12.29 КоАП РФ)  
На личном СИМ или велосипеде

Пешеходный переход



✓ Спешиться и везти транспорт рядом с собой

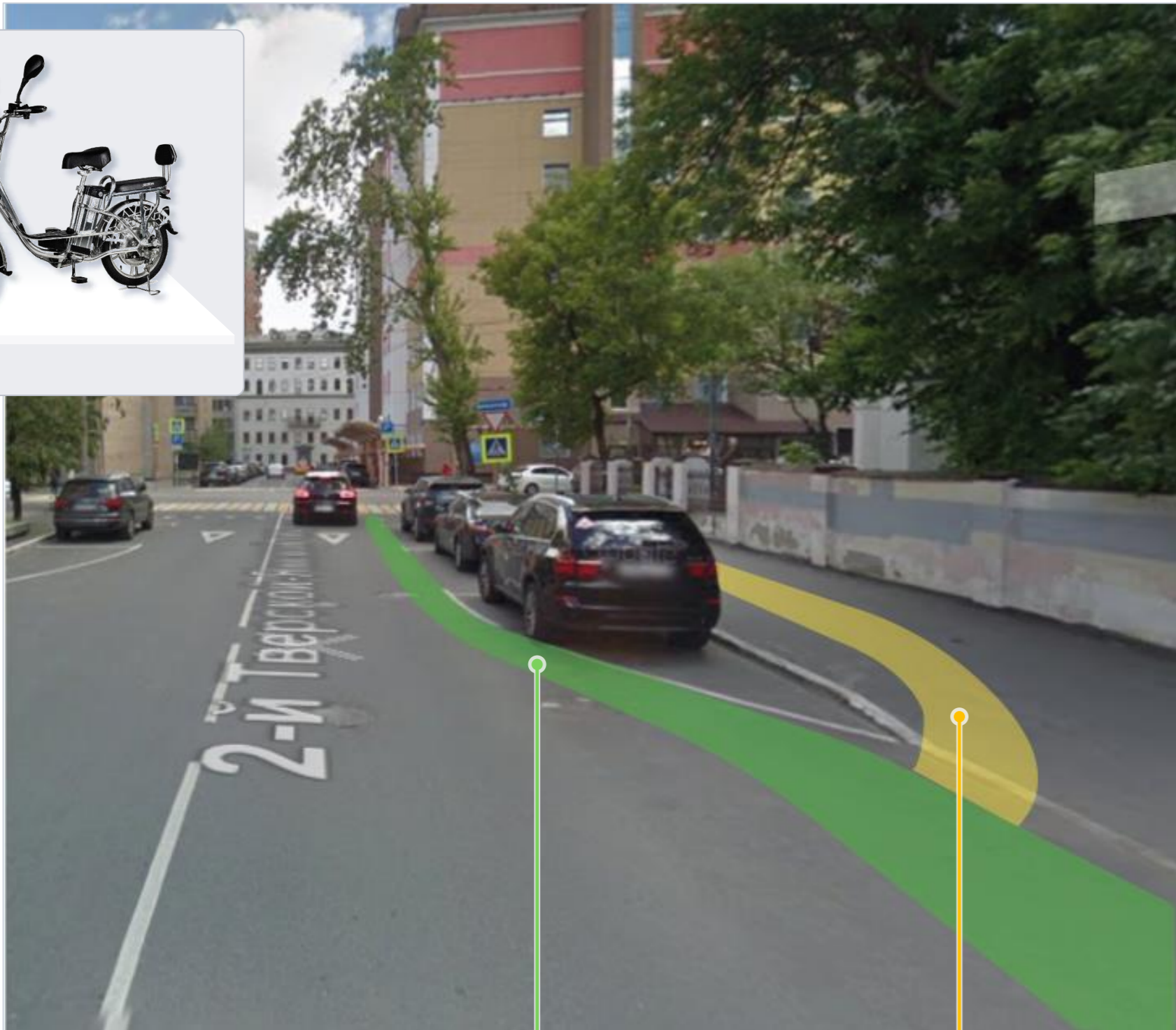
Велопереезд



✓ Можно проезжать, не спешиваясь

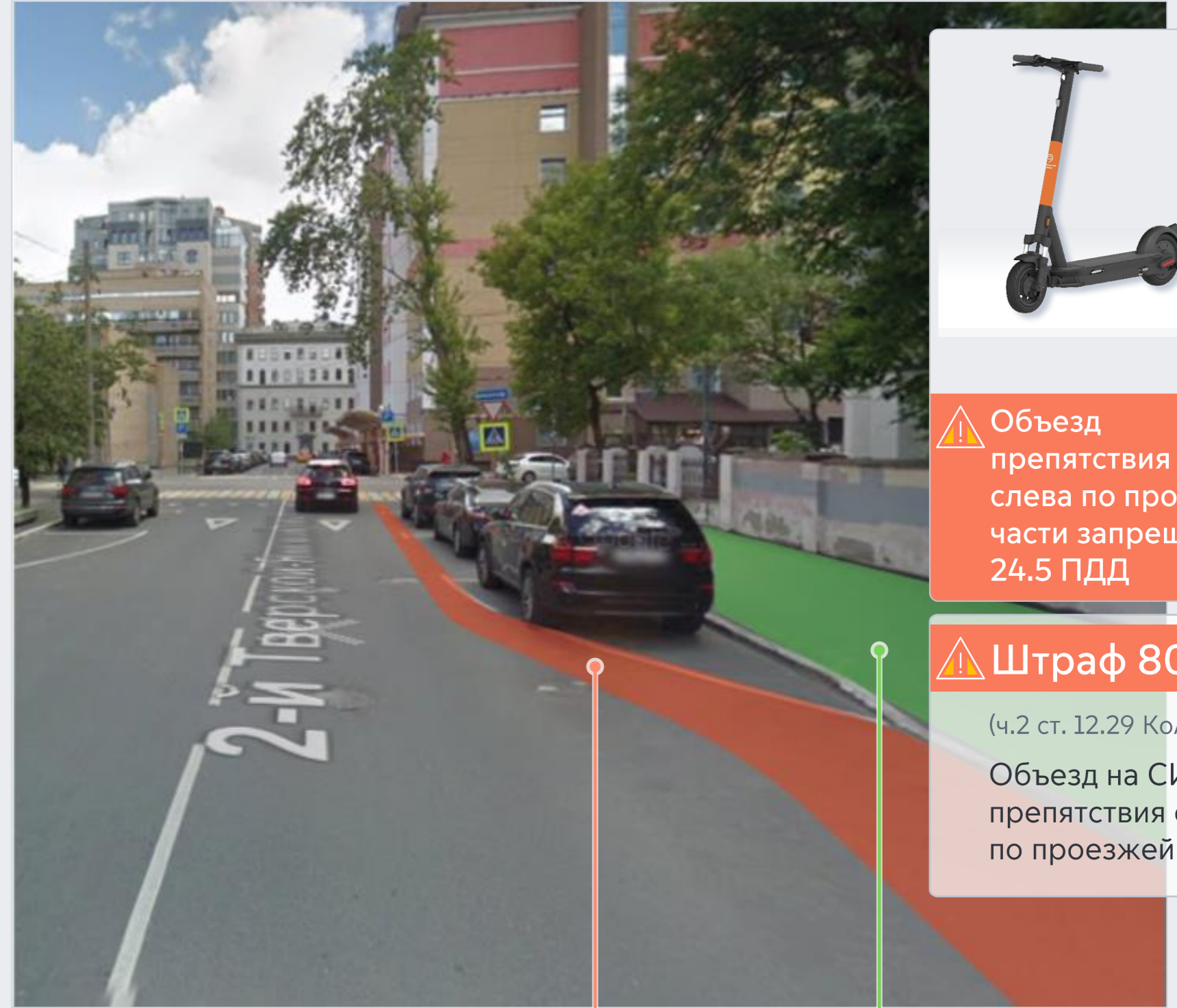


# Объезжать препятствие слева по проезжей части можно только велосипеду



✓ Объехать препятствие слева

Можно спешиться и обойти препятствие по тротуару



⚠️ Объезд препятствия слева по проезжей части запрещен 24.5 ПДД

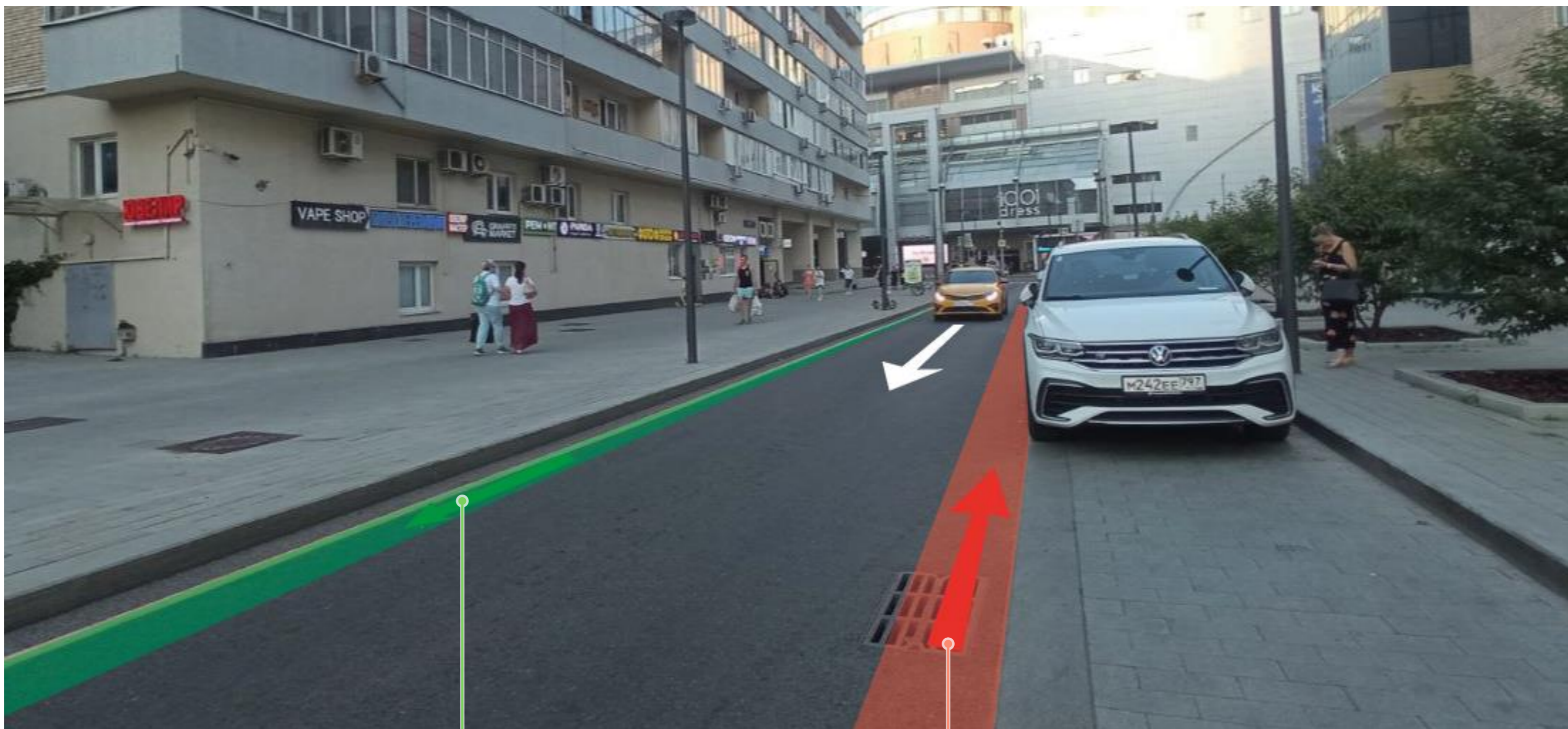
⚠️ Штраф 800 ₽  
(ч.2 ст. 12.29 КоАП РФ)  
Объезд на СИМ препятствия слева по проезжей части

✗ Двигаться по правому краю проезжей части

✓ Двигаться по тротуару



# По проезжей части можно двигаться только по направлению движения машин\*



✓ Построить другой маршрут по проезжей части с попутным движением машин

✗ Двигаться по правому краю проезжей части



# Двигаться по автомагистрали на СИМ и велосипеде запрещено



⚠ Движение СИМ и велосипедов запрещено на дорогах, обозначенных дорожными знаками 5.1 и 5.3

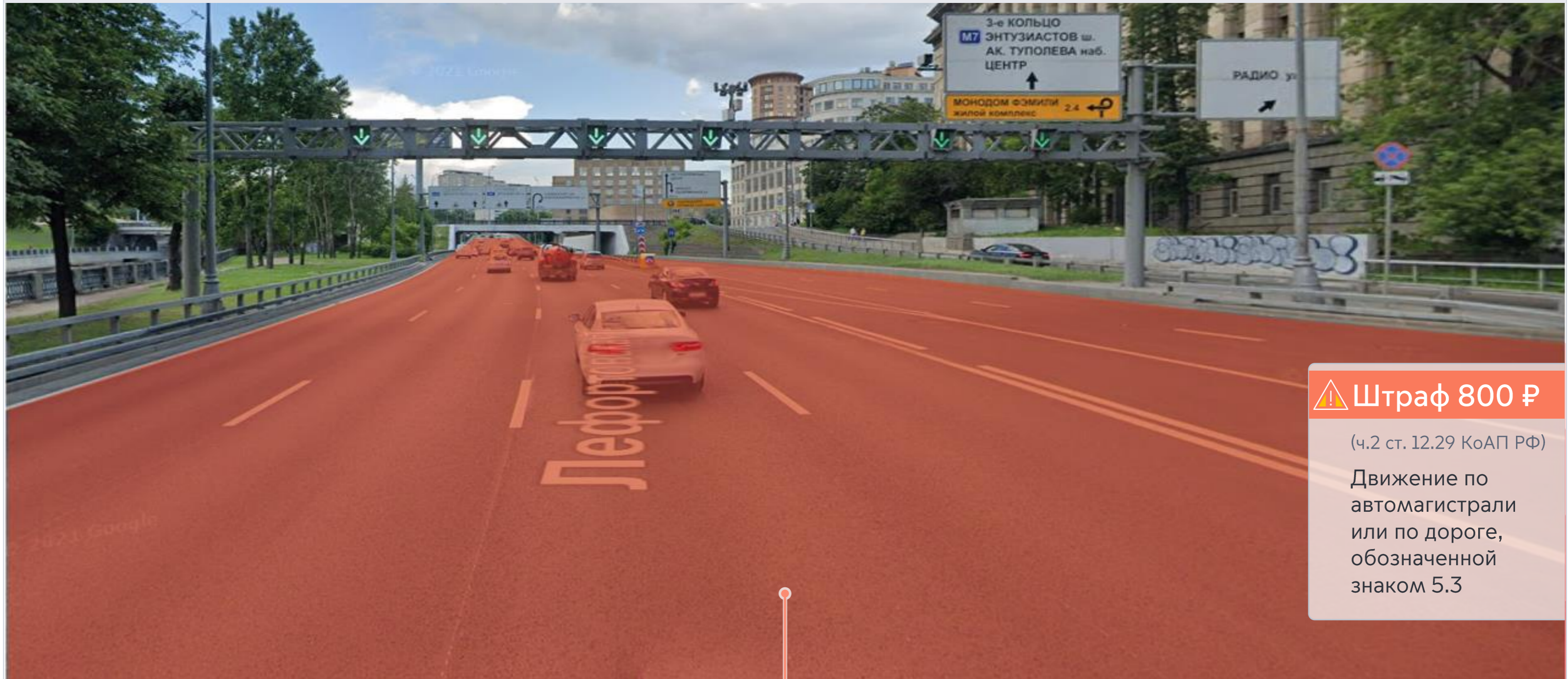


5.1 «Автомагистраль»



5.3 «Дорога для автомобилей»

Магистральная дорога



⚠ Штраф 800 ₽

(ч.2 ст. 12.29 КоАП РФ)

Движение по автомагистрали или по дороге, обозначенной знаком 5.3

✗ Двигаться по магистрали запрещено




# Частные правила движения электровелосипедов/велосипедов

## Проезд перекрестка

1. Велосипедист имеет **приоритетное право движения**, если едет по **главной дороге**. **Автомобиль**, двигающийся по **второстепенной дороге**, должен уступить велосипеду
2. Велосипедист **уступает дорогу** другим ТС, если едет по **второстепенной дороге**
3. Велосипедисты должны подчиняться сигналам **специальных велосипедных светофоров**, а при их отсутствии — сигналам **обычных транспортных светофоров (не пешеходных)**
4. На нерегулируемом перекрестке **равнозначных дорог** приближающийся слева автомобиль **должен уступить дорогу велосипедисту**



 Велосипедисты **обязаны уступать пешеходам дорогу** на зебре и при повороте


## Поворот налево на перекрестке

### Допускается, если

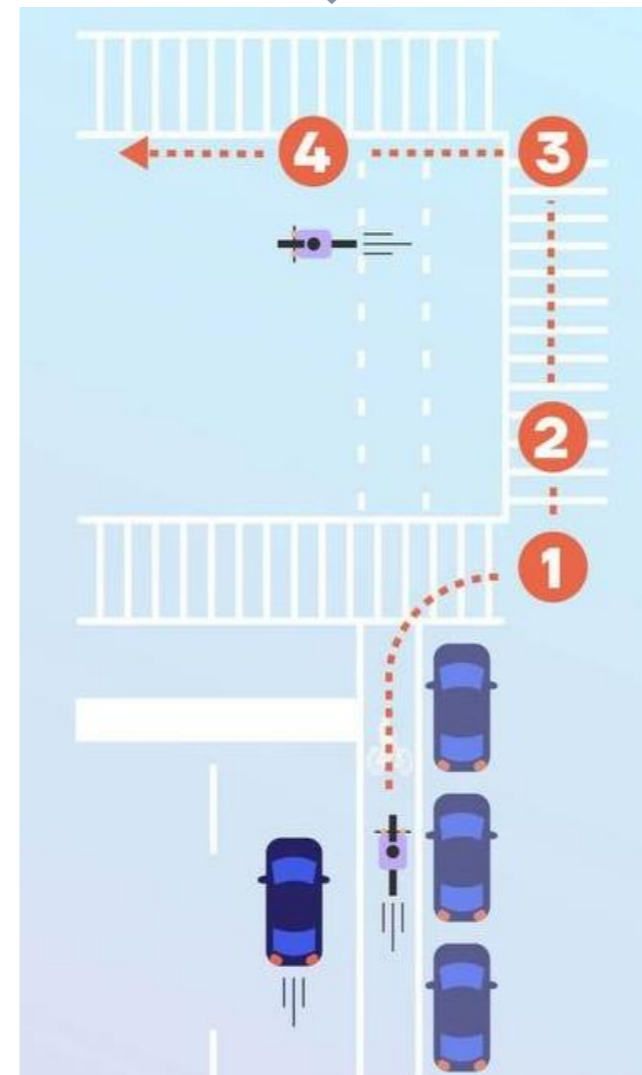
- ✓ Нет трамвайных путей
- ✓ Движение происходит по дороге с одной полосой

### Не допускается, если

- ✗ Есть трамвайные пути
- ✗ На дороге больше одной полосы

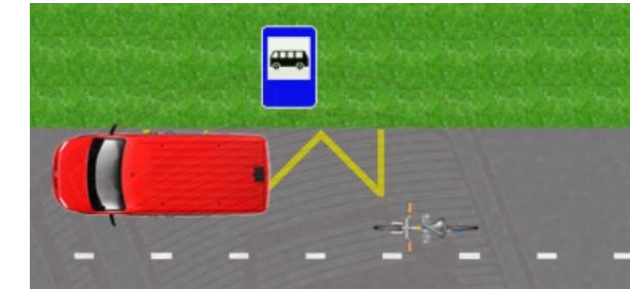
 Велосипедист **должен спешиться и перейти дорогу по пешеходному переходу**

1. Доехать до **пешеходного перехода**
2. **Спешиться**
3. Перейти пешеходный переход, везя велосипед **рядом с собой**
4. Продолжить движение по проезжей части в **нужном направлении**



## Обезд припаркованных машин

Происходит путем перестраивания в **левый ряд** и объезда препятствия



Маневр **обязательно должен сопровождаться** обозначением поворота путем поднятия руки в специализированном жесте



## Особенности комплектации

**Велосипед должен быть оборудован:**

- Тормозной системой
- Звуковым сигналом
- Световозвращателями белого цвета спереди, оранжевого или красного цвета с боковых сторон, красного цвета сзади, фарой (фонарем) белого цвета спереди



Рекомендуется включать передние фары **в любое время** суток; задние — **в темное время суток** и в условиях **плохой видимости**



# Виды транспортных средств



## Велосипед

### Определение ПДД

- **Велосипед** — транспортное средство, кроме инвалидных колясок, которое имеет по крайней мере два колеса и **приводится в движение как правило мускульной энергией** лиц, находящихся на этом транспортном средстве, **при помощи педалей или рукояток**
- **Может также иметь электродвигатель** номинальной максимальной мощностью в режиме длительной нагрузки, **не превышающей 0,25 кВт**, автоматически отключающийся на скорости более 25 км/ч



## СИМ

### Определение ПДД

- **Средство индивидуальной мобильности** — транспортное средство, имеющее одно или несколько колес (роликов), предназначенное для индивидуального передвижения человека посредством использования двигателя (двигателей) (электросамокаты, электроскейтборды, гироскутеры, сигвеи, моноколеса и иные аналогичные средства)
- **Можно двигаться по тротуару, если вес СИМ до 35 кг**



## Мопед

### Определение ПДД

- **Мопед** — двух- или трехколесное механическое транспортное средство, **максимальная конструктивная скорость которого не превышает 50 км/ч**
- Имеющее двигатель внутреннего сгорания с рабочим объемом, не превышающим 50 куб. см, или **электродвигатель номинальной максимальной мощностью в режиме длительной нагрузки более 0,25 кВт и менее 4 кВт**
- Для управления мопедом водителю необходима категория «М» в водительском удостоверении





The background is a close-up photograph of asphalt pavement. A bright yellow arrow is painted on the surface, pointing towards the right. A semi-transparent orange horizontal banner is overlaid across the middle of the image. The text 'Правила движения в жилых дворах' is written in white, bold, sans-serif font on this banner.

# Правила движения в жилых дворах



# Если это жилой двор, то двигаться нужно по проезжей части, не мешая пешеходам\*



Широкий тротуар



✓ Двигаться по проезжей части

✗ Двигаться по тротуару

✓ Пешком довести велосипед/СИМ до велопарковки

Узкий тротуар

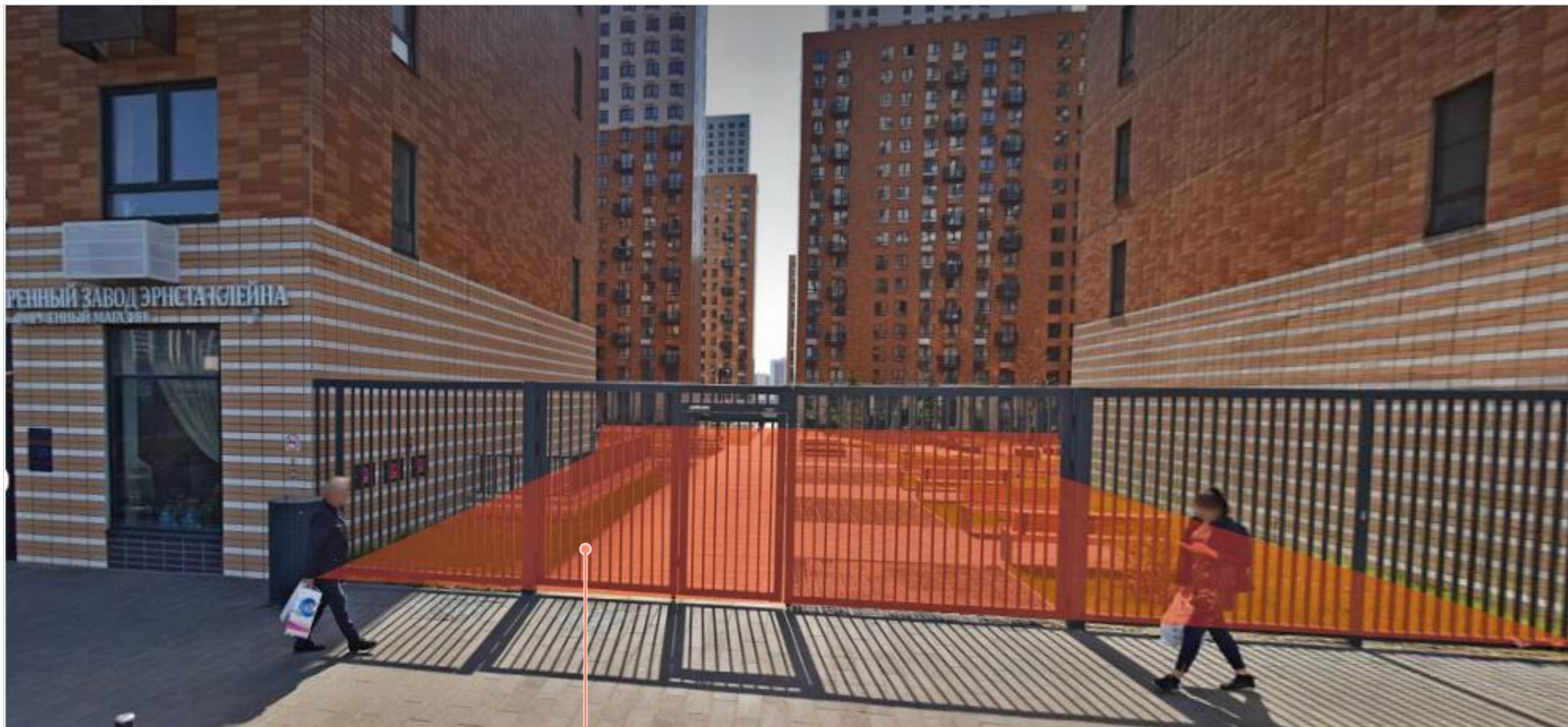


✓ Двигаться по проезжей части

✗ Двигаться по тротуару



# Если это двор с закрытой территорией, то нельзя заезжать внутрь двора\*



✗ Заезжать на территорию

✓ Необходимо припарковать велосипед/самокат на ближайшей велопарковке и пройти к подъезду пешком