

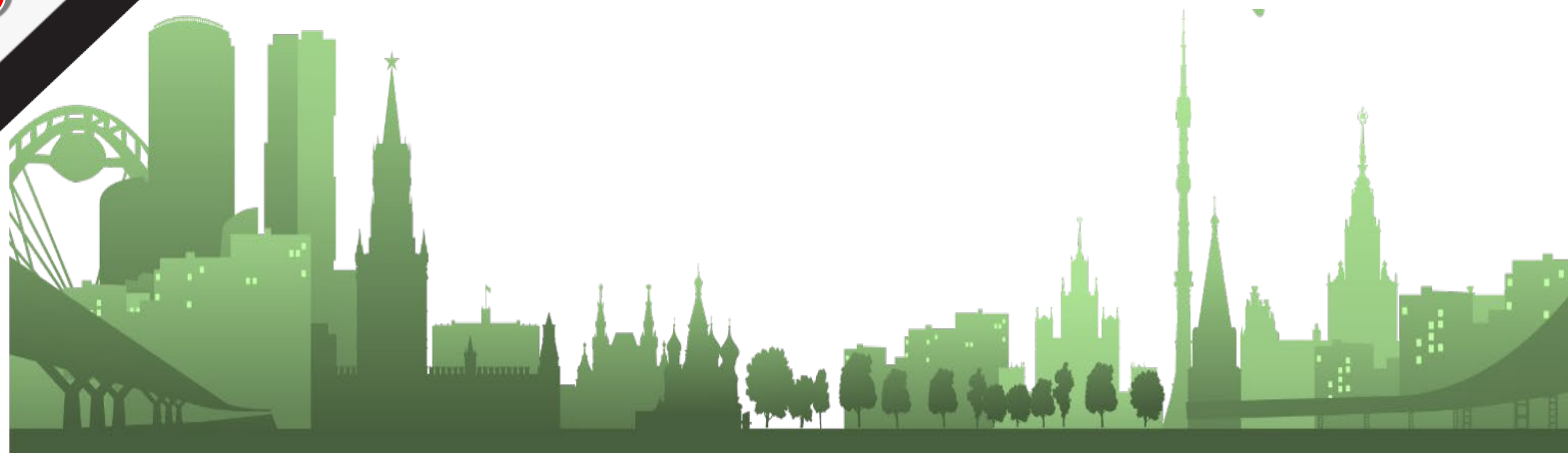
16-20
сентября 2024 г.



Неделя
Безопасности

МЕТОДИЧЕСКИЕ РЕКОМЕНДАЦИИ
ПО ИСПОЛЬЗОВАНИЮ НАГЛЯДНЫХ МАТЕРИАЛОВ В РАМКАХ
ПРОВЕДЕНИЯ ВСЕРОССИЙСКОЙ НЕДЕЛИ БЕЗОПАСНОСТИ ДОРОЖНОГО
ДВИЖЕНИЯ В ОБРАЗОВАТЕЛЬНЫХ ОРГАНИЗАЦИЯХ

МОСКВА, 2024/2025 учебный год





Использование наглядных материалов в рамках Недели БДД

При проведении Недели БДД рекомендуется активно использовать наглядные материалы, которые размещаются в Уголках безопасности, на стендах, используются в презентациях и раздаточных материалах («Памятка пешехода», «Памятка велосипедиста»), а также видеоролики, которые транслируются на территории образовательной организации и размещаются в социальных сетях.

Если для дизайна информационного плаката, памятки для родителей, памятки для пешеходов, пассажиров, для учебной презентации, акций планируется использовать **дорожные знаки**, рекомендуем воспользоваться **ГОСТ 52289-2019**, в котором нормативно закреплены изображения и названия дорожных знаков, действующих на территории Российской Федерации



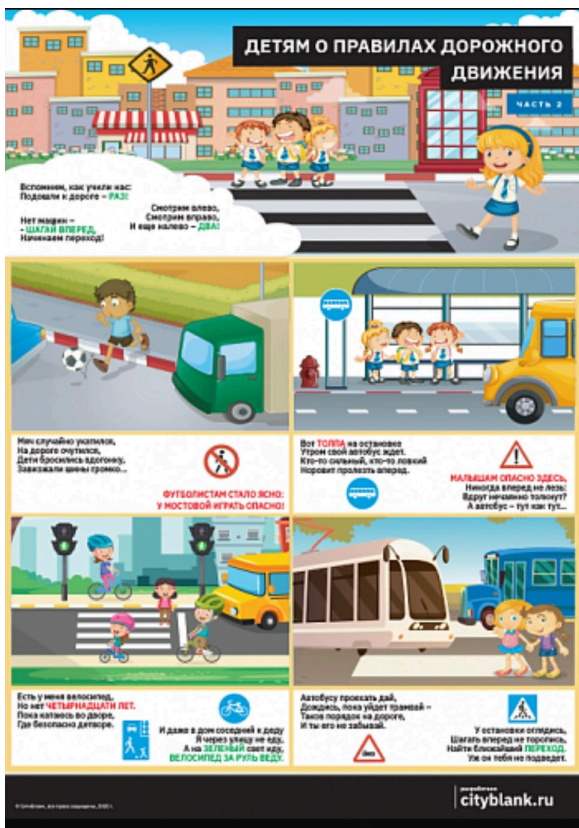
ВАЖНО!

В начале учебного года необходимо проведение мониторинга уголков безопасности и актуализация всего контента, предназначенного для работы по профилактике детского дорожно-транспортного травматизма!



ВАЖНО!

В готовой печатной продукции можно встретить ошибки с изображением дорожных знаков!



На плакате –
ошибки!



Верное
изображение



Прежде чем разместить информацию, отправить материал на конкурс или поставить хештег с целью поделиться материалом в социальных сетях, в родительском чате, необходимо проверить контент.

Например, данное объявление содержит ошибки:



Какая ошибка?
На изображении два знака не являются знаками Российской Федерации.



Вот информационное сообщение в соц.сетях образовательной организации о проведении интернет-олимпиады по ПДД.

Визуальный ряд сформирован с ошибками: подобные дорожные знаки не используются в Российской Федерации

❖ Знаки РФ такие:





150 см



100 см

На плакате – ошибки!



Верное изображение



5.17
Место остановки трамвая