




**Зима прекрасна,  
когда безопасна!**

**О зиме и дорожной  
безопасности**

*в помощь родителям,  
педагогам, детям*



**Городской  
оператор  
по профилактике  
ДДТТ**



## **ЗИМА** **особенности** **сезона**

**Увеличено количество факторов «недостаточной видимости»**

Ранние сумерки, снегопады, снежные «шапки» на припаркованных автомобилях, блики солнца от снега и льда, одежда с капюшонами, зимние шапки

**Снижена устойчивость пешехода**

Гололед, снежные накаты, рыхлые сугробы вдоль тротуаров от снегоуборочной техники

**Изменение маневренности автомобиля и ухудшение видимости у водителей транспорта**

Увеличение тормозного пути, уменьшение обзорности лобового стекла, частое запотевание окон от разницы в температурном режиме. Солнечные блики от солнца на снегу



# Зимний фактор опасности № 1

## Увеличение тормозного пути автомобиля



Влияние погодных условий на длительность тормозного пути является очевидным фактом. В прохладу длина тормозного пути в среднем составляет 37,7 м. Когда на улице холодно ( $-1^{\circ}\text{C}$ ), тормозной путь равен 38,1 м. При морозе до 6 градусов показатель тормозного пути уже равен 39,4 м. Зимой, в сумерках и в темноте легко ошибиться в определении расстояния до приближающегося автомобиля и до неподвижных предметов.



### Правило

Не переходите дорогу перед близко идущими автомобилями. Если нет перехода, убедитесь, что автомобиль находится от вас не ближе чем в 60-100 метрах - это три пролета между мачтами городского освещения (в среднем расстояние между опорами 28 метров).





# Зимний фактор опасности № 2

## Плохая видимость и слышимость



Снегопад накладывает ряд существенных ограничений на передвижение всех участников дорожного движения: сильно ухудшается видимость для водителя и пешехода, затрудняется ориентирование в границах полосы движения. Пешеходы одеты в зимние шапки, что ухудшает слышимость сигналов, подаваемых водителем. Обзор дороги ограничен.



### Правило

Старайтесь переходить проезжую часть по пешеходным переходам. Исключите переход вне установленных мест. Учитесь видеть и слышать дорогу. Не отвлекайтесь на гаджеты.





# Зимний фактор опасности № 3 Неустойчивость



## Коньки

Самыми неустойчивыми на дороге нас делают коньки. Очень опасно переходить проезжую часть на коньках (даже в чехлах) - можно случайно споткнуться о снежный нарост и упасть. А это уже аварийная ситуация.



## Правило

Возьми рюкзак с коньками с собой и переодень их на катке.



Использована работа обучающихся ЦДЮТ «Бибирево»



# Зимний фактор опасности № 4 Габариты спортивного инвентаря



## Лыжи, сноуборды

Если при переходе дороги вы несете на плече лыжи или сноуборд, то должны знать, что ваши габариты на проезжей части увеличиваются. Автомобиль может вас случайно задеть.



**ОПАСНО**



## Правило

Лыжи, сноуборды, крупногабаритный спортивный инвентарь при переходе проезжей части нужно держать вертикально.



**ПРАВИЛЬНО**



# Зимний фактор опасности № 5

## Рыхлые сугробы



Рыхлые сугробы вдоль проезжей части

После работы снегоуборочной техники образуются огромные сугробы. Дети часто забираются на них - это опасно.



Правило

Не стойте на сугробах, которые образовались вдоль проезжей части. Как правило, они обваливаются именно на проезжую часть. Играйте на детских площадках.

**ОПАСНО**





# Зимний фактор опасности № 6

## Неизвестные снежные горки



### Неизвестные снежные горки

Снежные и ледяные горки могут быть раскатаны до проезжей части или пересекать её.

Скорость санок или «ватрушек» достаточно высока, ребенок просто не успеет затормозить



### Правило

Прежде чем скатиться с любой неизвестной горки, посмотрите, где она заканчивается. Убедитесь, что ни при каких условиях съезд с горки не будет приближен к проезжей части.

**ОПАСНО**





# Зимний фактор опасности № 7

## Припаркованные машины



Припаркованные машины со «снежными шапками»

Припаркованные вдоль проезжей части автомобили сами по себе фактор закрытого обзора.

В период снегопада на крышах автомобилей может образоваться 10-20 см снежного покрова. Выход из-за припаркованного автомобиля опасен: ребенка просто не видно.



Правило

Не переходите проезжую часть рядом с припаркованными автомобилями. Зимой вас еще труднее заметить ввиду увеличения высоты автомобиля.

**ОПАСНО**





# Зимний фактор опасности № 8

## Прогулка с животными у дороги



### Прогулка с животными у проезжей части

Первые дни Нового года, Новогодние каникулы - это прекрасный повод уделить своему питомцу больше времени. Но новогодние фейерверки, петарды бесконтрольно запускают во дворах, на спортивных площадках, в парках. Часто животные боятся звука взрывов и ведут себя непредсказуемо. Испуганное животное бежит через проезжую часть, и ребенок бежит за ним с одной мыслью: поймать, не обращая внимания на дорогу...



### Правило

Если маршрут прогулки с собакой лежит рядом с дорогой - скорректируйте его.  
Если это невозможно - держите поводок (шлейку) короче.  
Никогда не отпускайте собаку без поводка рядом с проезжей частью.

**ОПАСНО**





# Зимний фактор опасности № 9

## Отсутствие световозвращающих элементов на одежде



### Темное время суток

Световой день зимой короткий. Так, например, 22 декабря темное время суток составляет примерно 17 часов 11 минут. Сумерки делают пешехода малозаметным. Конечно, ПДД лишь рекомендуют в городской среде носить одежду со световозвращающими элементами. Вне населенного пункта - это обязанность пешехода.

Но у пешехода есть и другая обязанность - обеспечить видимость водителю самого себя.

**Городской оператор по профилактике ДДТТ просит пешеходов, в первую очередь детей, надевать одежду повышенной видимости или обозначать ее в городской среде световозвращающими элементами.**





# Зимний фактор опасности № 10

## Лед и снег между проезжей частью и тротуаром



### Остановки

Зимой тротуарные зоны обрабатываются антигололедными реагентами, а проезжая часть чистится. Снег остается в пространстве между проезжей частью и тротуаром.

Подтаявший снег вновь замерзает, образуя скользкую наледь. Особенно опасно становится при посадке/высадке из маршрутных транспортных средств.



### Правило

Страхуйте ребенка при посадке в транспорт. Пусть он первый заходит в автобус, трамвай.

На остановке выходите первым и подавайте ребенку руку. Если ребенок осуществляет поездки самостоятельно, посоветуйте ему делать шаг шире на тротуар.

**ОПАСНО**





# Зимний фактор опасности № 11

## Переход проезжей части с ребенком, сидящим на санках



### Переход проезжей части с ребенком, сидящим на санках

Зимой погодные условия нестабильны: то сильный снег, то оттепель или морозы. Проезжая часть обрабатывается реагентами, в связи с чем на ней могут образоваться снежные накаты.

Родители, которые перевозят детей на санках (ватрушках) через дорогу, могут не заметить, как санки попадают на неровность и переворачиваются. Ребенок падает на проезжую часть, и, что гораздо опаснее, пытается самостоятельно догнать родителей...



### Правило

Перед переходом проезжей части снимите ребенка с санок (ватрушек). Ведите его за руку, взяв за запястье, а санки перемещайте пустыми.

**ОПАСНО**





# Зимний фактор опасности № 12

## Оптика



### Забота о ребенке, носящем очки

Если Вы или Ваш ребенок носите очки, то зимой следует быть особенно осторожными и предусмотрительными.

При выходе из любого теплого помещения из-за разницы температур оптика «запотеваает». Видимость и обзор дороги снижаются примерно на 80%, усугубляет это преломление света от ламп городского освещения и автомобильных фар.

В результате предметы, автомобили кажутся дальше, чем в действительности.



### Правило

Перед выходом из теплого помещения на улицу не начинайте сразу движение в направлении дороги. Положите ребенку фланелевую салфетку, чтобы он смог протереть запотевшие стекла очков.

**ОПАСНО**





# Полезная информация



## Документы

Рекомендуем ознакомиться с нормативными документами по перевозке детей на сайте:  
<https://ddtt-mos.ru/>



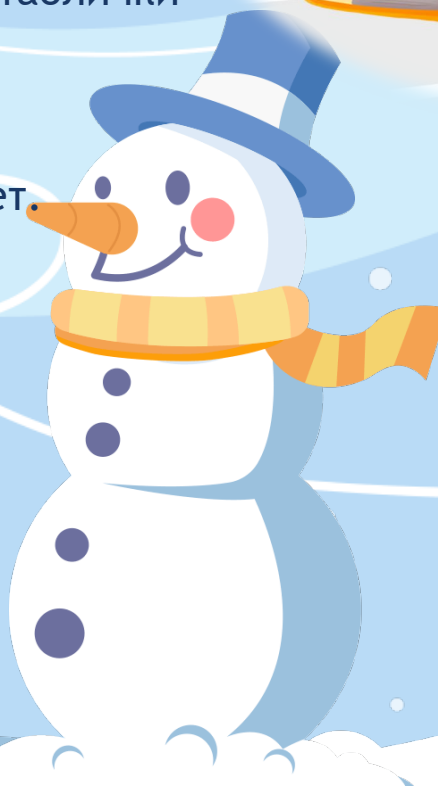
## Автобус


Ремни безопасности для каждого пассажира, желтый маячок и таблички «Дети» - это обязательно.  
Скоростной режим 60 км/час.  
ГЛОНАСС/GPS.  
Год выпуска - не старше 10 лет.



## Госавтоинспекция

Не сопровождает менее 3 автобусов  
По каждой поездке нужно уведомление.





Городской оператор по  
профилактике ДДТТ  
ГБОУДО ЦДЮТ «Бибирево»  
желает вам безопасной  
ЗИМЫ!